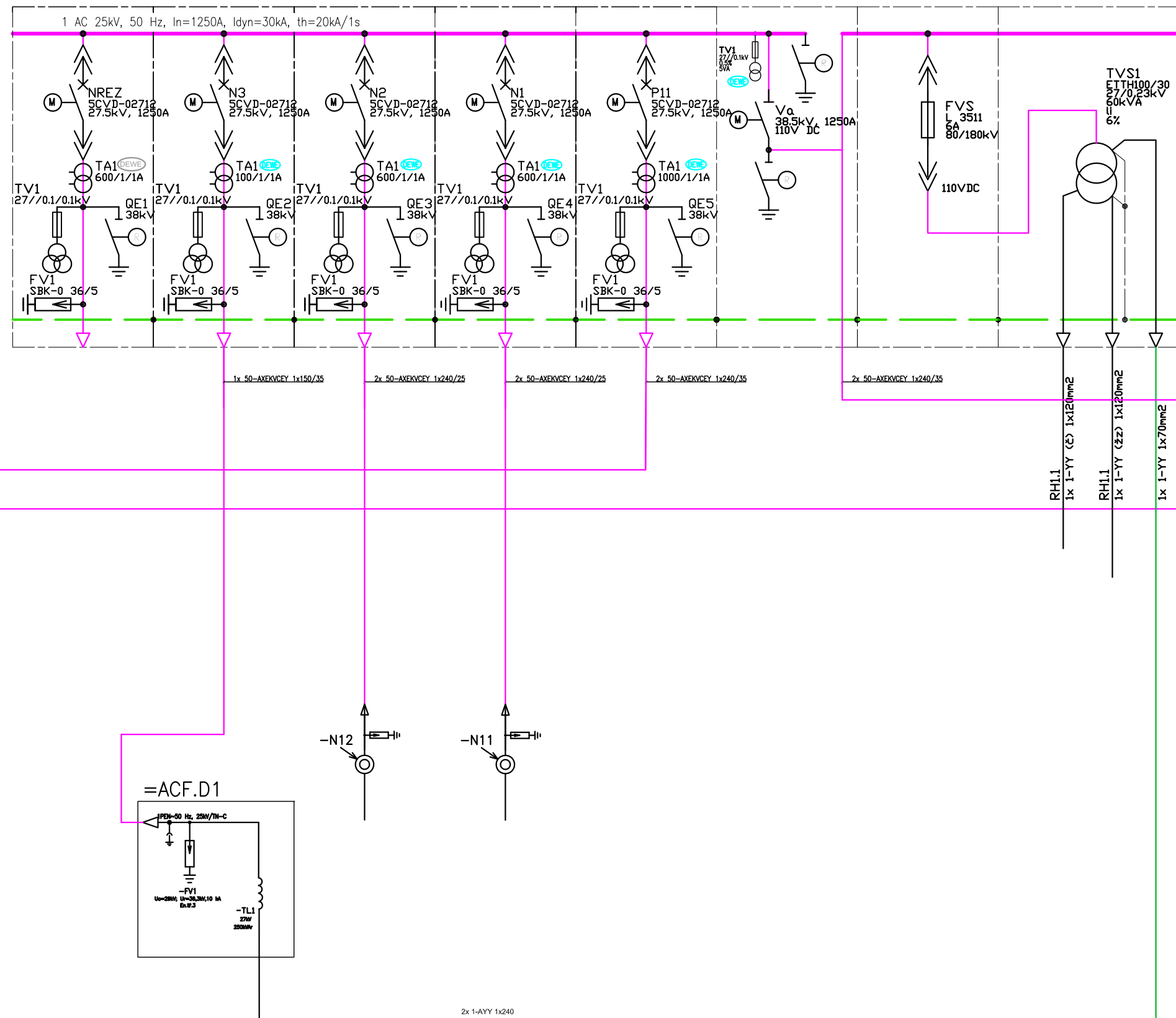
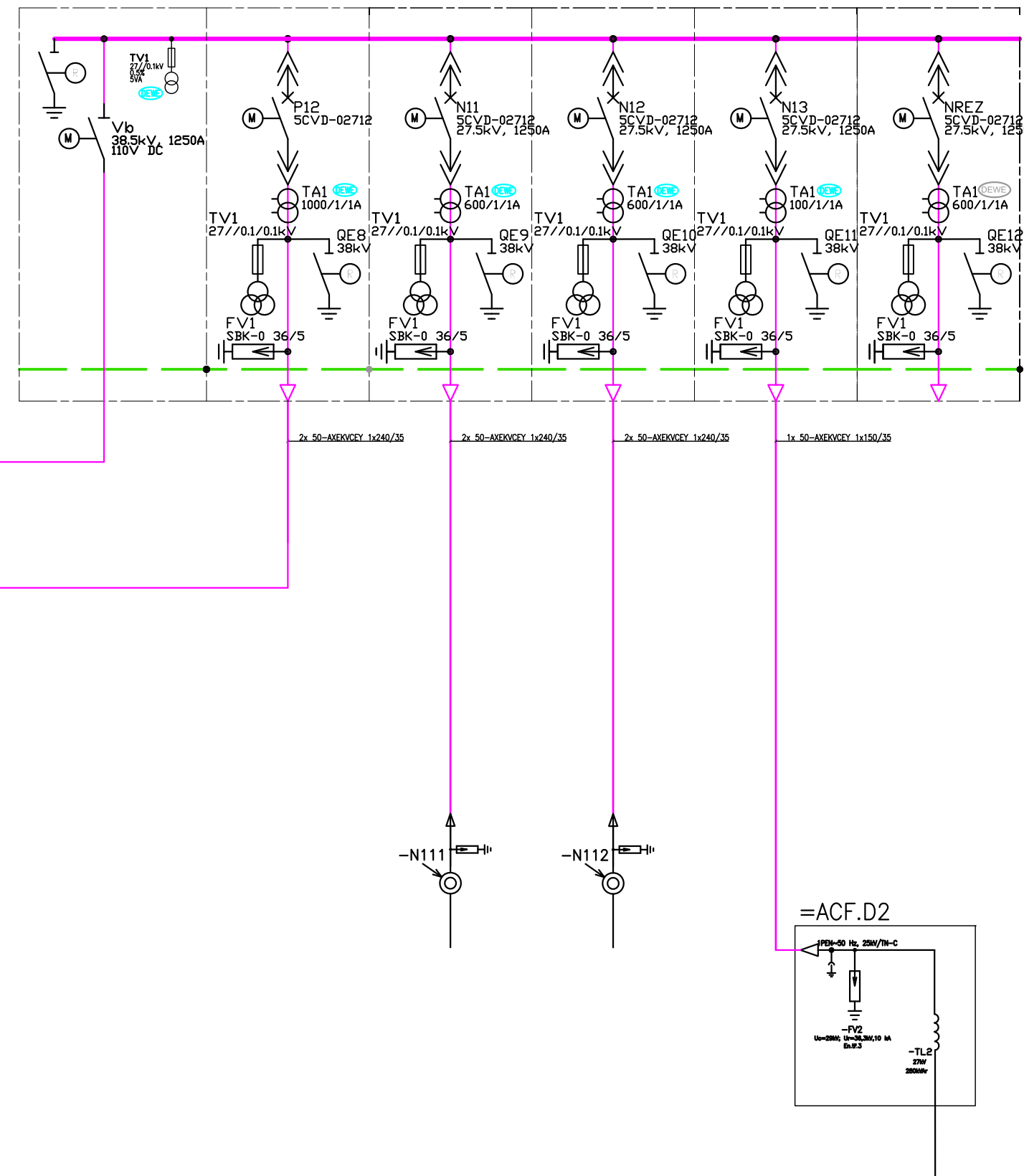


=R25kV (AFS/ASF); Rozvaděč 25 kV 50 Hz

PS 01-09-04	ASF1	ASF2	ASF3	ASF4	ASF5	ASF6	ASF7	ASF8
Prostředí pole:	1000x1650x2120	1000x1650x2120	1000x1650x2120	1000x1650x2120	1000x1650x2120	900x1650x2120	1000x1650x2120	1200x1650x2120
Typ pole:	SAN2	SAN2	SAN2	SAN2	SAN2	SAS1	SAS1	SAT1
Označení pole:	NREZ	TLUMIVKA	N2	N1	P1	SP1	WS	
Popis funkce pole:	REZERVA	TLUMIVKA	VÝVOD	VÝVOD	PŘÍVOD 1	Podélná spojka	Vývod TVS	TVS
Typ přístupu:	LSC2A-PI	LSC2A-PI	LSC2A-PI	LSC2A-PI	LSC2A-PI	REA101		
Ochrany pole:	ZÁBLESKOVÁ	ZÁBLESKOVÁ	ZÁBLESKOVÁ	ZÁBLESKOVÁ	ZÁBLESKOVÁ		TS01	
Řídicí systém pole:	REX640	REX640	REX640	REX640	REX640			



ASF9	ASF10	ASF11	ASF12	ASF13	ASF14
900x1650x2120	1000x1650x2120	1000x1650x2120	1000x1650x2120	1000x1650x2120	1000x1650x2120
SAS1	SAN2	SAN2	SAN2	SAN2	SAN2
SP2	P2	N11	N12	TL2	NREZ
Podélná spojka	Přívod 2	VÝVOD	VÝVOD	TLUMIVKA	REZERVA
REA101	LSC2A-PI	LSC2A-PI	LSC2A-PI	LSC2A-PI	LSC2A-PI
ZÁBLESKOVÁ	ZÁBLESKOVÁ	ZÁBLESKOVÁ	ZÁBLESKOVÁ	ZÁBLESKOVÁ	ZÁBLESKOVÁ
REX640	REX640	REX640	REX640	REX640	REX640



			ČÍSLO SOUPRAVY:
REVIZE Č.	DATUM	ZMĚNA	

SUDOP BRNO		SUDOP BRNO, spol. s r.o. Kounicova 26 611 36 Brno	
OBJEDNATEL:	Správa železnic, státní organizace, Dílčedělná 1003/7, 110 00 Praha 1	tel. : +420 972 625 804	
PROFESNÍ SKUPINA:	24 Silnoproud	VEDOUcí PROF. SKUPINY Ing. Jan Zářecký	GENERALNÍ ŘEDITEL Ing. Kamil Chmela
ODPOVĚDNÝ PROJ. ZAKÁZKY Ing. Jan Zářecký	ODPOVĚDNÝ PROJ. PS, SO Ing. Jan Zářecký	NAVRHL, VYPRACOVAL Ing. Petr Kortys	KONTROLOVAL Ing. Vítězslav Šimáček
KRAJ: Jihoomoravský/vysočina	POVĚŘENÝ OÚ: Tišnov – Golčův Jeníkov	STUPEŇ: DUSP+PDPS	
ZVÝŠENÍ TRAKČNÍHO VÝKONU TNS ČEBÍN		ZAK. ČÍSLO 20047-01-1020	ARCH. ČÍSLO 2020240017
PS 01-09-07 TNS Čebín, registrační měření		MĚŘÍTKO	POČET FORMÁTŮ
TNS Čebín - přehledové schéma měřících bodů		DATUM:	10/2020
		ČÁST DOKUM.	PŘÍLOHA
		D.1.3.3.4	3